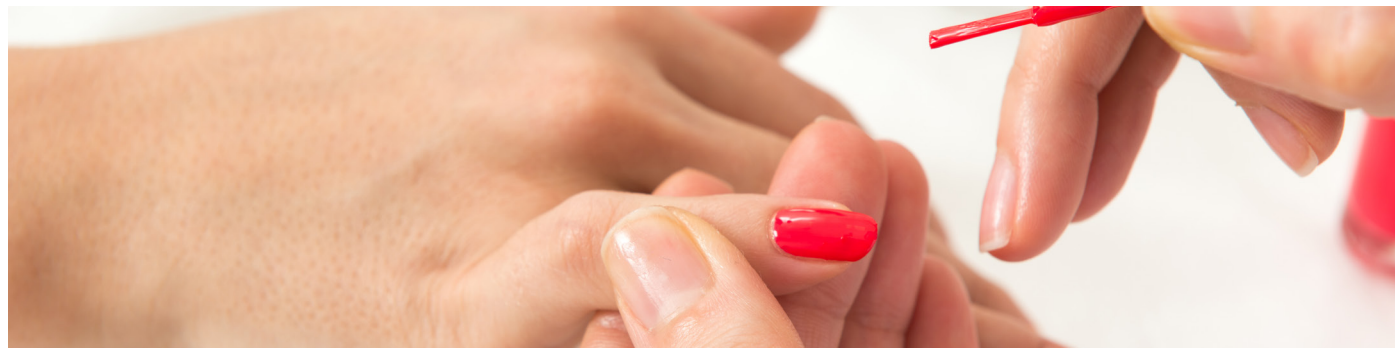


CERTIFICAT D'APTITUDE PROFESSIONNELLE ESTHÉTIQUE COSMÉTIQUE PARFUMERIE

Fiche diplôme

Code RNCP 31041 - France Compétences



À l'issue de la formation, l'apprenant sera capable de mettre en oeuvre des protocoles de techniques de soins esthétiques : maquillage du visage et des ongles. Il saura accueillir et prendre en charge la clientèle, la conseiller et lui vendre des produits cosmétiques et prestations esthétiques.

En alternance

2 ans *

Niveau 3 **

PUBLIC & PRÉREQUIS

Signature d'un contrat d'apprentissage ou de professionnalisation selon les conditions prévues par le code du travail. Sans limite d'âge pour les personnes en situation de handicap.

TARIF

Coût de la formation entièrement pris en charge par l'OPCO (OPérateur de COmpétences) de l'entreprise.

Rémunération de l'apprenant prévue par le code du travail.

DURÉE

3214 heures (800h au CFA - 2414h en entreprise) pour un cycle de **2 ans** à ajuster selon la date d'inscription au CFA, et les résultats aux tests de positionnement. ***CAP en 1 an** possible sous conditions, pour tout titulaire d'un CAP ou niv. supérieur, à Metz **UNIQUEMENT**.

MODALITÉS ET DÉLAI D'ACCÈS

Intégration au CFA après la signature du contrat et selon le calendrier d'alternance.

OÙ SE FORMER ?

La formation de CAP Esthétique Cosmétique Parfumerie s'effectue à CMA Formation Moselle, site de Metz.



LES + DE CMA FORMATION

- + Équipements adaptés aux évolutions du métier
- + Matériel technologique dernière génération
- + Espace bibliothèque et multimédia (Centre de Ressources Multimédia)
- + Médiateur de l'apprentissage
- + Possibilité de restauration sur place ou à proximité
- + Stationnement gratuit
- + Accessibilité à la formation : 1 référent handicap par site handicap57@cma-moselle.fr
- + Transports en commun & pistes cyclables à proximité
- + Aide à la mise en relation avec un réseau d'entreprises habilitées

 Retrouvez nos chiffres-clés sur cma-moselle.fr


Chambres
de **Métiers**
et de l'**Artisanat**

CMA FORMATION

PROGRAMME

ENSEIGNEMENT GÉNÉRAL

- LVI Anglais
- Mathématiques
- Physique-chimie
- Français
- Histoire - Géographie - Enseignement Moral et Civique
- Education physique et sportive
- Prévention Santé Environnement
- Technologie
- Arts appliqués



ENSEIGNEMENT PROFESSIONNEL

- Techniques esthétiques du visage, des mains et des pieds - soins de beauté et de bien-être
- Techniques esthétiques liées aux phanères
- Conduite d'un institut de beauté et de bien-être - relation avec la clientèle et vie de l'institut
- Réalisation d'un chef d'oeuvre



MÉTHODES ET MOYENS PÉDAGOGIQUES

Période de préparation aux examens grâce à un examen blanc et à une semaine de révision. Des visites pédagogiques semestrielles sont organisées en entreprise. La formation se fait en présentiel et en situation de travail. Chaque apprenti bénéficie d'un accompagnement individualisé. Un portail numérique avec des documents pédagogiques est disponible.



FORMATEURS

Des formateurs qualifiés et expérimentés dans le domaine de l'esthétique et dans les disciplines d'enseignement général.



ÉVALUATIONS

Positionnement des apprenants en fonction des prérequis à l'entrée de la formation. Évaluation des compétences acquises tout au long de la formation, examens blancs, passage de l'examen en fin de cursus suivant le calendrier fixé par l'Éducation Nationale.



POURSUITE DE LA FORMATION À CMA FORMATION MOSELLE

BP - Brevet Professionnel Esthétique Cosmétique Parfumerie - 2 ans (niveau 4)

BM - Brevet de Maîtrise Esthéticien Cosméticien - 2 ans (niveau 5)

** Les niveaux d'études

Niveau 3 CAP-CTM-CS **Niveau 4** BP-BTM-BAC PRO-BMA **Niveau 5** BM-BTMS-Titre Pro **Niveau 6** Bachelor

CMA FORMATION

♥ **MOSELLE**

CFA de Metz

03 87 39 31 50

cfametz@cma-moselle.fr

5 boulevard de la Défense

57070 Metz



CMA Formation Moselle est certifiée ISO 9001.

www.cma-moselle.fr

Déclaration d'activité enregistrée sous le n°41 57 P 001957.
Cet enregistrement ne vaut pas agrément d'État.

Fiche Diplôme
CAP Esthétique
072024-V2